

**Novoměstská radnice, p. o.**  
Praha 2, Karlovo nám. 1/23, Vodičkova 1/3,  
tel. 224 947 190

**Polední pauza v Galerii a ve Věži**  
**30 min. mezi 12 - 13 hod.**

[www.nrpraha.cz](http://www.nrpraha.cz) ,  
[www.facebook.com/NRpraha](https://www.facebook.com/NRpraha)

**Věž Novoměstské radnice otevřena út – ne**  
**10.00 - 18.00 hodin, vstupné Kč 60, snížené**  
**Kč 40, rodinné Kč 130.**



Výstavy, koncerty a akce se konají  
v různých prostorách Novoměstské  
radnice (galerie v přízemí, galerie  
věže, Mázhaus, nádvoří, Velký sál,  
Konšelský salonek, recepční  
salonky, obřadní síň, výstavní  
prostory II. patra).

**Café Neustadt -**  
**Otevřeno denně -**



[www.facebook.com/cafeneustadt](https://www.facebook.com/cafeneustadt) - **vstup z**  
**nádvoří NR.** V souvislosti s projektem  
kavárníka Ondřeje Kobzy „Piáno na ulici“ je  
jedno piáno umístěno i na nádvoří NR.

## **ČERVEN 2018:**

### **VÝSTAVY:**

- **Historie Nového Města a Praha**  
**panoramatická**

Stálou expozici o historii Nového  
Města, jeho radnice a přilehlého  
Karlova náměstí tvoří kopie  
historických rytin z archivu Muzea hl.  
m. Prahy. Představuje i nejstarší  
pražská panoramata, která  
zachycují podobu Prahy  
z vyvýšených míst ohraničujících celou  
pražskou kotlinu.

**Stálá expozice - Byt věžníka, otevřeno út -**  
**ne 10 - 18 hodin, vstupné v ceně vstupenky**  
**na věž.**

- **Neviditelná výstava**

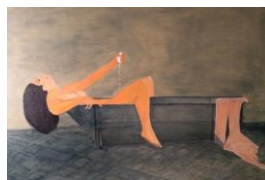
Po hodině v naprosté tmě s nevidomým  
průvodcem, kde se řídíte výhradně hmatem,  
sluchem, čichem a smyslem pro rovnováhu, si  
můžete prohlédnout viditelnou  
část výstavy. **Dlouhodobá**  
**výstava otevřena od 1.**



**dubna. 2011 – výstavní prostory II. patro**  
**NR. Otevřeno po – pá od 12:00 do 20:00 h,**  
**so-ne, svátky od 10:00 do 20:00 hodin,**  
**vstupné na tel. č. 777 787 064. Rezervace**  
**předem na [www.neviditelna.cz](http://www.neviditelna.cz)**

- **Václav Holohlavský / Obrazy,**  
**grafika**

Výstava malíře, zachycujícího momentky běhu  
života, který se den  
co den odehrává  
kolem nás a skýtá  
někdy až neuvěřitelné  
pohledy. V malbě je  
pro něj nejdůležitější  
radost, ne styl nebo



hranice.

**17. 5. - 10. 6. Galerie v přízemí, otevřeno út**  
**– ne 10 – 18 hod. Vstupné plné 50 Kč,**  
**snížené 20 Kč, rodinné 100 Kč. 9. 6. během**  
**PMN 19 - 01 hod vstup zdarma.**

- **Za krásami**  
**Evropy**

Cestování a poznávání  
po Evropě je krásné v  
každou roční dobu. Na  
výstavě fotografií JUDr.  
Hany Klímové si



prohlédnete evropská města a přírodní krásy.  
**5. 6. - 26. 8. Galerie věže, otevřeno út – ne**  
**10 – 18 h. Vstupné – viz věž. Během PMN**  
**v sp 9. 6. 19 - 01 hod vstup zdarma.**

- **Nejasná rozhraní**

Výstava fotografií Michala Pospíšila. Rozhraní  
je sdílená hranice  
mezi dvěma  
komunikačními  
systémy. Pomyslná  
čára, která něco  
odděluje...



**14. 6. – 7. 7. Galerie v**  
**přízemí, otevřeno út – ne 10 – 18 hod,**  
**vstupné plné 50 Kč, snížené 20 Kč, rodinné**  
**100 Kč**

### **KONCERTY:**

- **Sborové slavnosti v Novoměstské**  
**radnici**

Koncert vynikajících  
vokálních souborů  
z ČR i zahraničí -  
Tvoje Máma (Praha),  
Anima  
Solla (Lotyšsko), Ars  
Nova (Maďarsko - v rámci 15. ročníku festivalu  
Sborové slavnosti • Czech Choir Festival •  
Hradec Králové.



**10. 6. Velký sál, začátek v 18 hod. Vstupné 150 Kč**

- **Uppsala domkyrkas flickkör a Radost Praha**

Společný koncert českého dětského pěveckého sboru a švédského katedrálního dívčího sboru, který patří mezi elitu skandinávské hudební kultury. Sbormistři Jan Pirner a Margareta Raab.

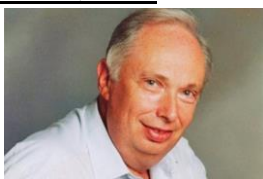


**14. 6. Velký sál, začátek v 19 hod. Vstupné dobrovolné.**

- **Ivan Klánský-klavír & Prague Philharmonia Wind Quintet**

Komorní koncert u příležitosti 70. narozenin prof. Ivana Klánského.

**19. 6. Velký sál, začátek 19:30 hod, vstupné plné 330 Kč, snížené 220 Kč, rezervace na bouskova@bohemianartists.cz**



- **Piccoli Archi di Praga / Giovani Archi di Praga a sólisté**



Smyčcové orchestry Gymnázia a Hudební školy hl. m. Prahy uzavírají tímto koncertem svou úspěšnou sezónu. S oběma orchestry vystoupí i jejich sólisté – desetiletá houslistka Johanka Kubánková a třináctiletý pianista Matěj Pinkas. Hosty večera budou studenti Hudebního institutu z Kotky – Finsko.  
**21. 6. Velký sál, začátek v 19 hod, vstupné dobrovolné**

- **Stylové večery 2018 - V letním ladění**

Další hudební večer s komorním orchestrem Harmonia Praga. Na programu je Vivaldi, Piazzolla a proslulé Rumunsko.



**28. 6. Velký sál, začátek v 19:30 hod. Vstupné plné 320 Kč, snížené 170 Kč, bližší info na [www.harmoniapruga.cz](http://www.harmoniapruga.cz)**

**AKCE**

- **Nejlepší česká vína v Praze**



2. ročník výstavy toho nejlepšího z vinařské oblasti Čechy za osobní účasti vinařů. Předání cen vinařům a degustace oceněných vín.

**5. 6. Celá NR, otevřeno 11 - 18 hod. Vstupné 150 Kč, objednávky na [karel.tomasek@email.com](mailto:karel.tomasek@email.com)**

- **Pražská muzejní noc 2018 na Novoměstské radnici**

Novoměstská radnice se opět zúčastní PMN se zajímavým programem a nabídne prohlídku prostor, které nejsou veřejnosti běžně přístupné. Nebude chybět možnost se občerstvit na nádvoří v souvislosti s festivalem pouličního jídla Street Food Pop Up.



**10. 6. Všechny prostory NR, otevřeno 19 - 01 hod. Vstup zdarma.**

- **Sculpture Line / Kurt Gebauer**

Jednou ze zajímavých zastávek sochařské linky 4. ročníku mezinárodního sochařského festivalu je Novoměstská radnice, kde je od června do konce září instalováno



dílo českého sochaře Kurta Gebauera - *Jedna z velkých hlaviček*.

**13. 6. - 30. 9. Nádvoří. Otevřeno denně 8 - 24 hod. Prohlídka zdarma.**

- **Dnes provází Minor**

Herci divadla Minor provedou návštěvníky Novoměstské radnice tak trochu jiným způsobem.



**3. + 17. 6. Sraz na nádvoří. Začátek prohlídek v 15 hod. Vstupné děti 80 Kč, dospělí 120 Kč**

**DLOUHODOBÁ AKCE**

- **The Chamber - Tajemství císaře**

Dobrodružná technologicky velice pokročilá úniková hra, která hráče přenesou do 14. století. Příběh je skutečně postaven na posledních poznatcích z Karlova života a



prostředí hry vytvořeno kompletně na zakázku od truhlářů specializujících se na středověké interiéry. Čeká Vás tedy dokonale autentická atmosféra podpořená unikátním dobovým prostorem, promyšlené a originální hádanky a silný příběh.

**Dlouhodobá akce. Suterénní prostory  
Vinárny radnice. Otevírací doba po - pá 11 -  
21:30 hod, so - ne 9:15 - 21:30 hod,  
vstupné: 1090 - 1890 Kč. Hra pro 2 - 6 osob.  
Rezervace předem na [www.thechamber.cz](http://www.thechamber.cz).**

